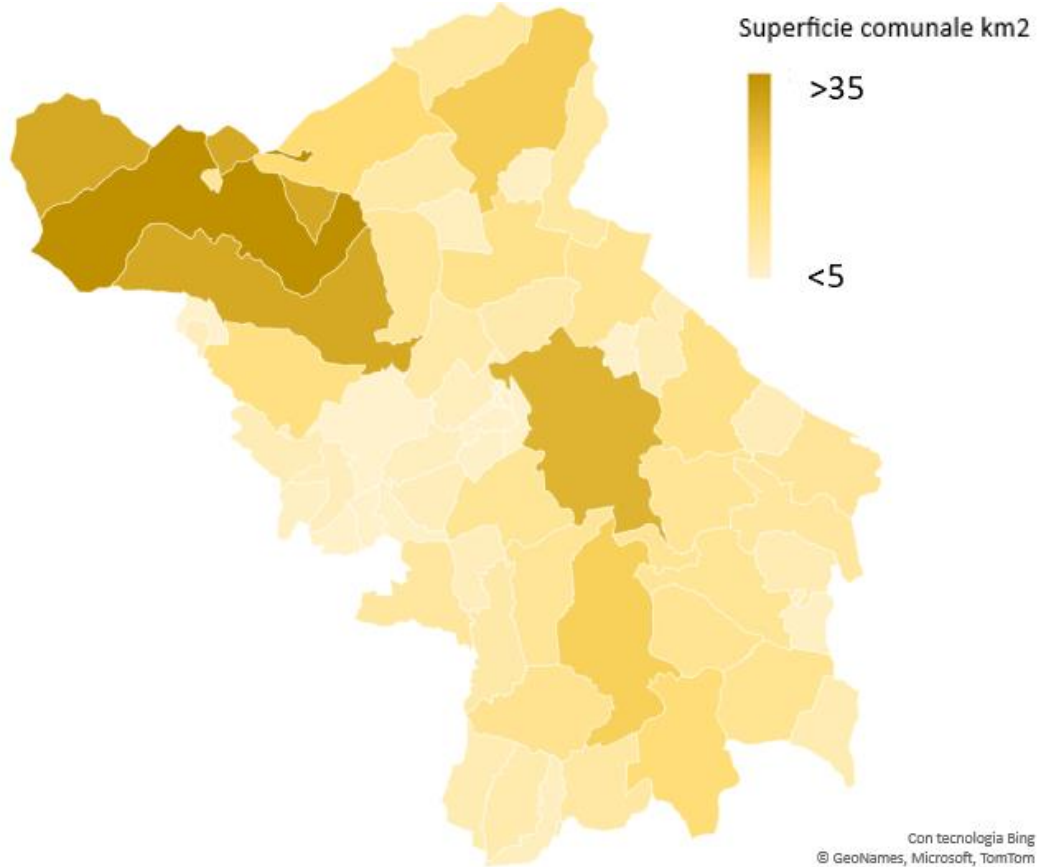


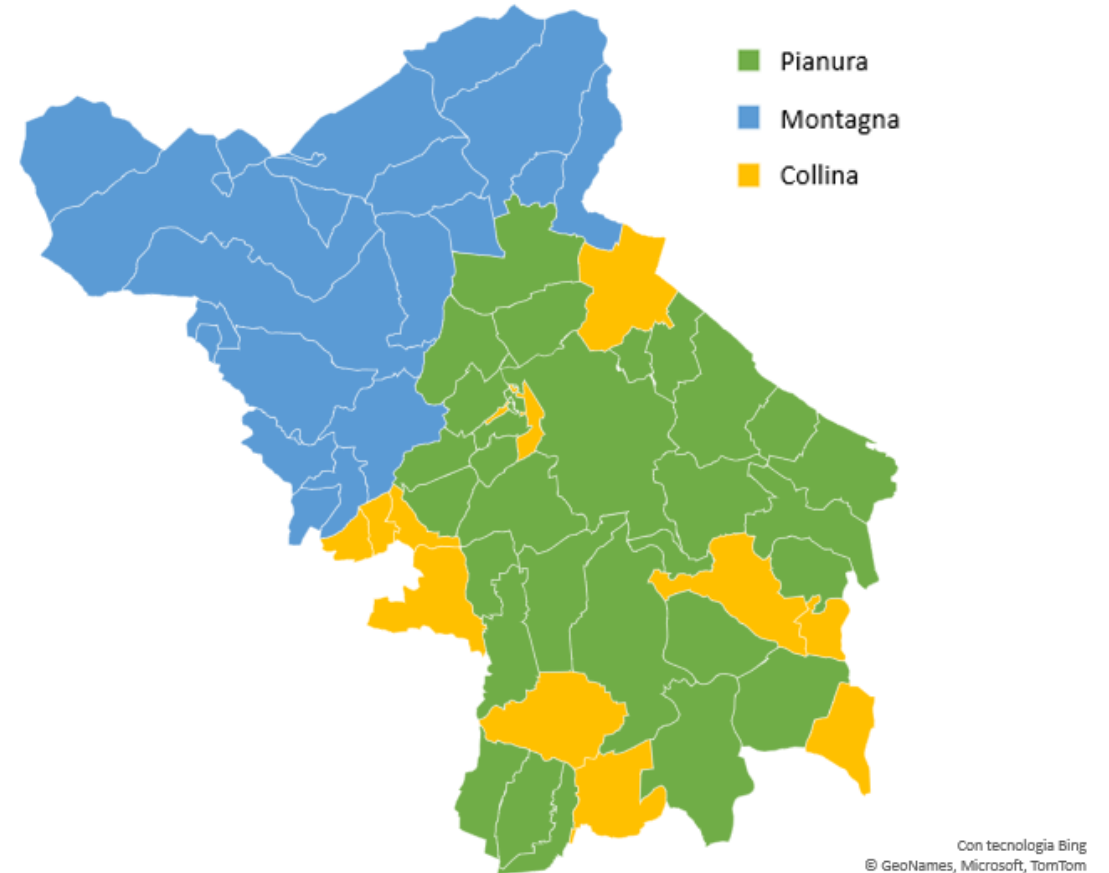
INQUADRAMENTO TERRITORIALE dei 58 comuni dell'Eporediese

Superficie territoriale comunale



Superficie territoriale totale: 551,5 kmq

Zone altimetriche

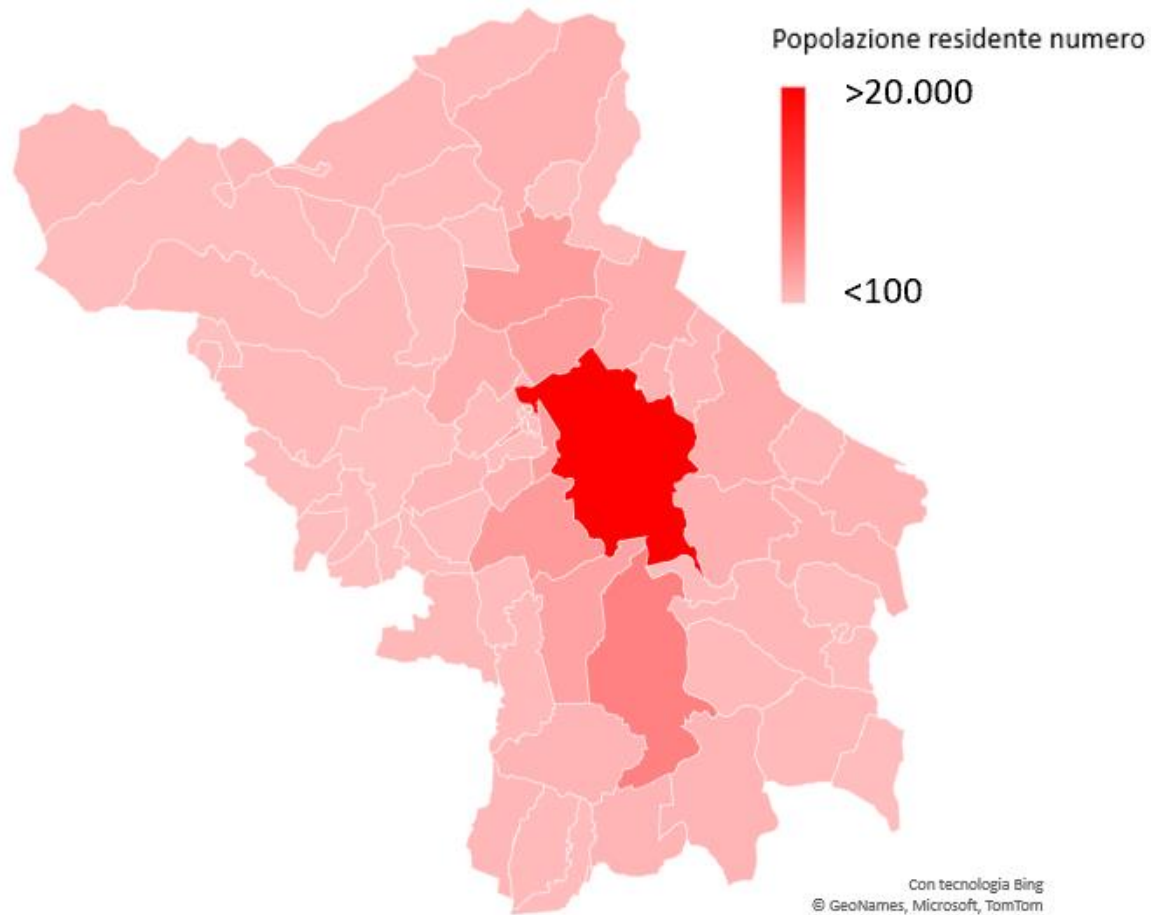


Suddivisione altimetrica zona omogenea 9:
pianura 48,2%; montagna 32,8%; collina 19%

(Elaborazione dati ISTAT 2011)

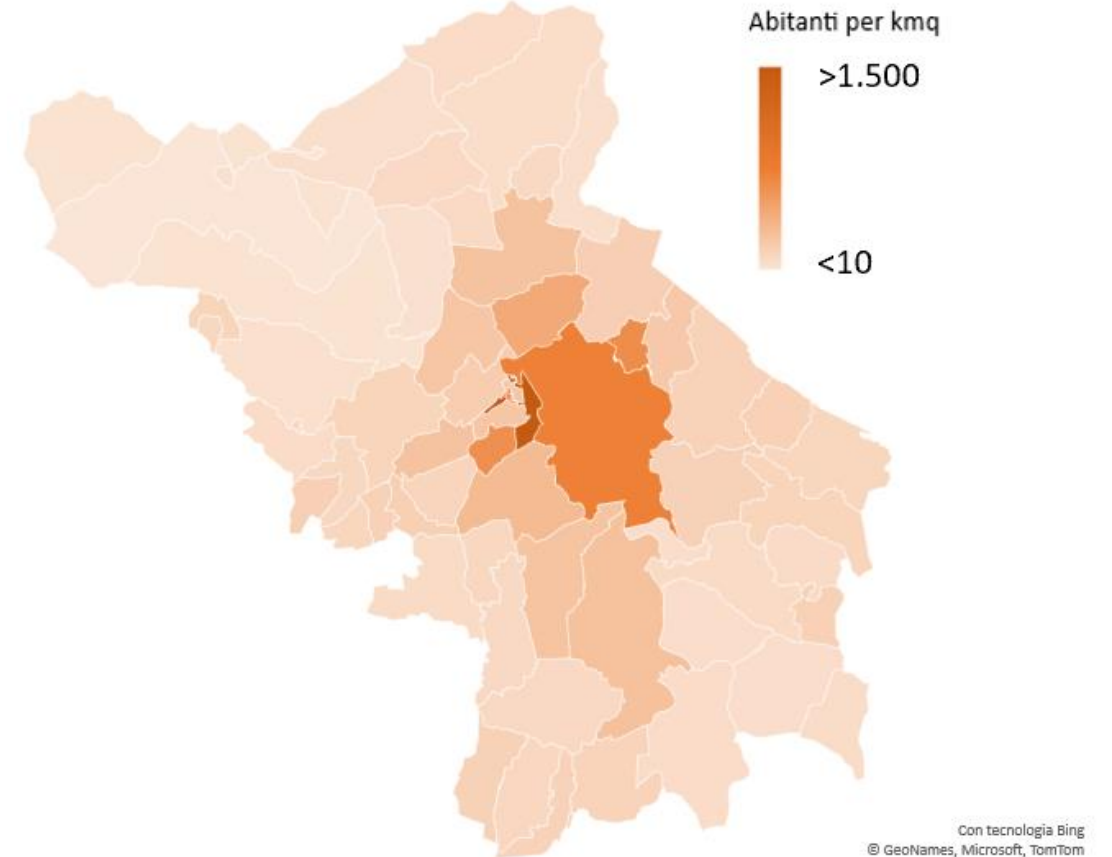
INQUADRAMENTO TERRITORIALE dei 58 comuni dell'Eporediese

Popolazione residente



Popolazione residente totale: 90.651

Densità abitativa per comune

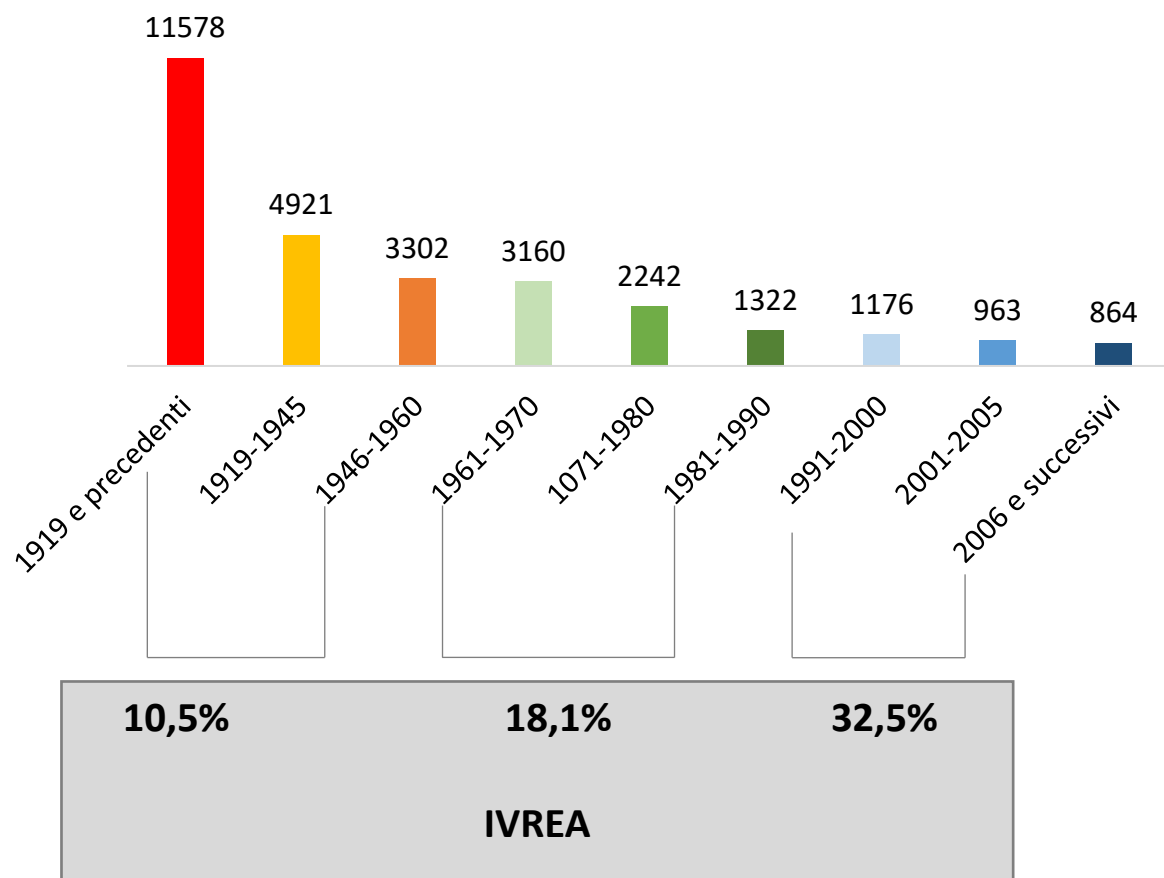


Densità abitativa zona omogena 9: 164,4 ab/kmq

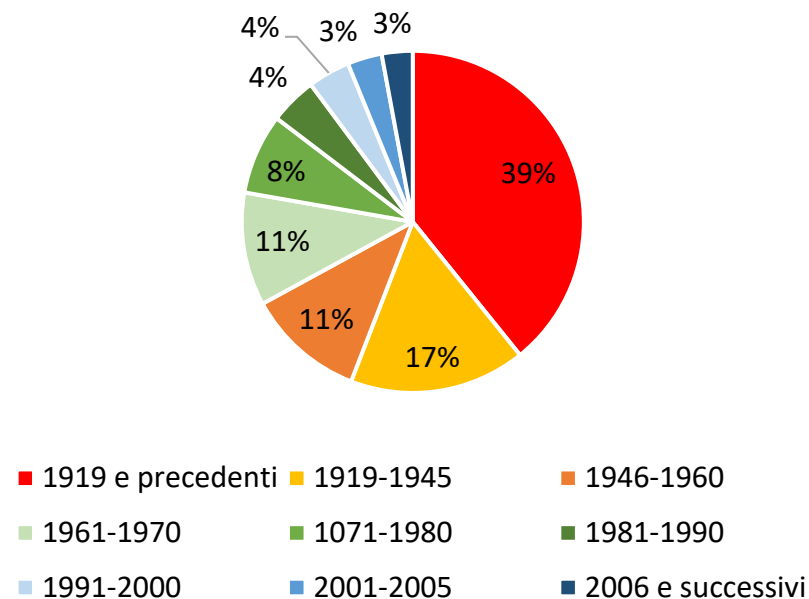
(Elaborazione dati ISTAT 2011)

PATRIMONIO IMMOBILIARE dei 58 comuni dell'Eporediese

Numero di edifici e complessi di edifici per epoca di costruzione



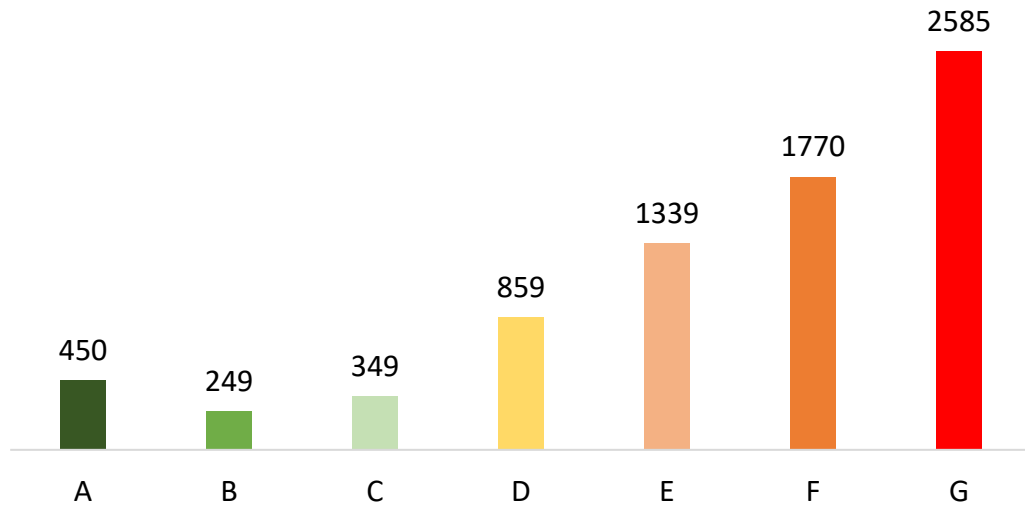
Percentuale di edifici e complessi di edifici per epoca di costruzione



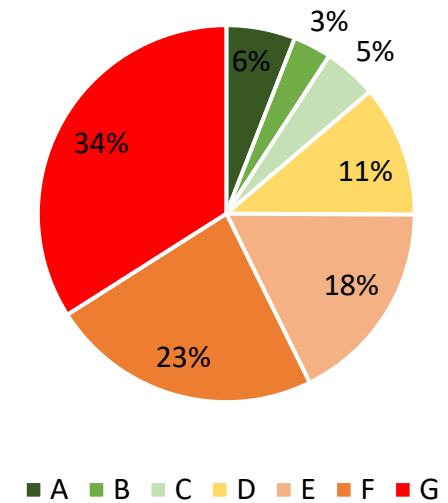
(Elaborazione dati ISTAT 2011)

PATRIMONIO IMMOBILIARE dei 58 comuni dell'Eporediese

Numero di APE di edifici per classe energetica



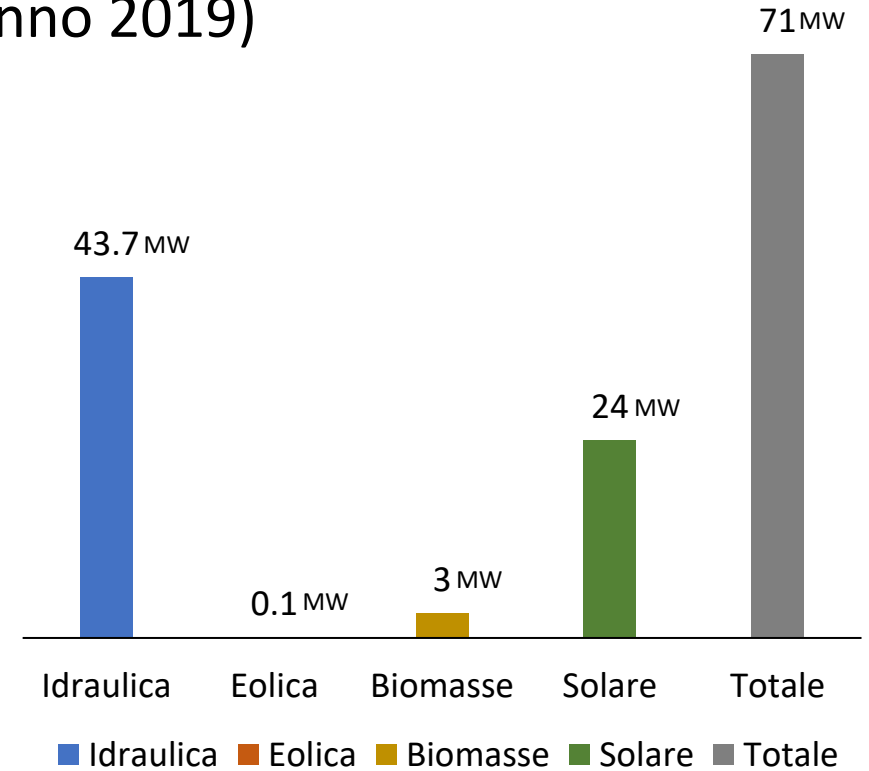
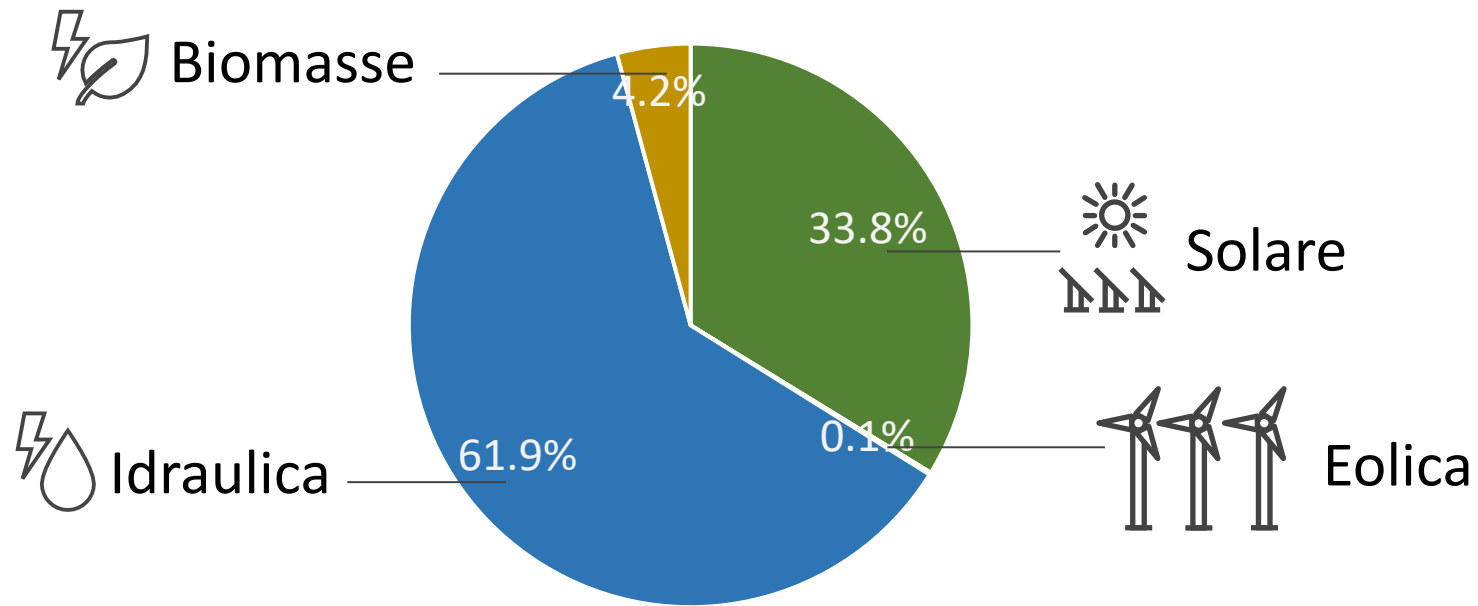
Percentuale di APE di edifici per classe energetica



(Elaborazione dati Dati.piemonte.it 2020)

IMPIANTI DI PRODUZIONE FER dei 58 comuni dell'Eporediese

Potenza installata per fonte rinnovabile (Anno 2019)

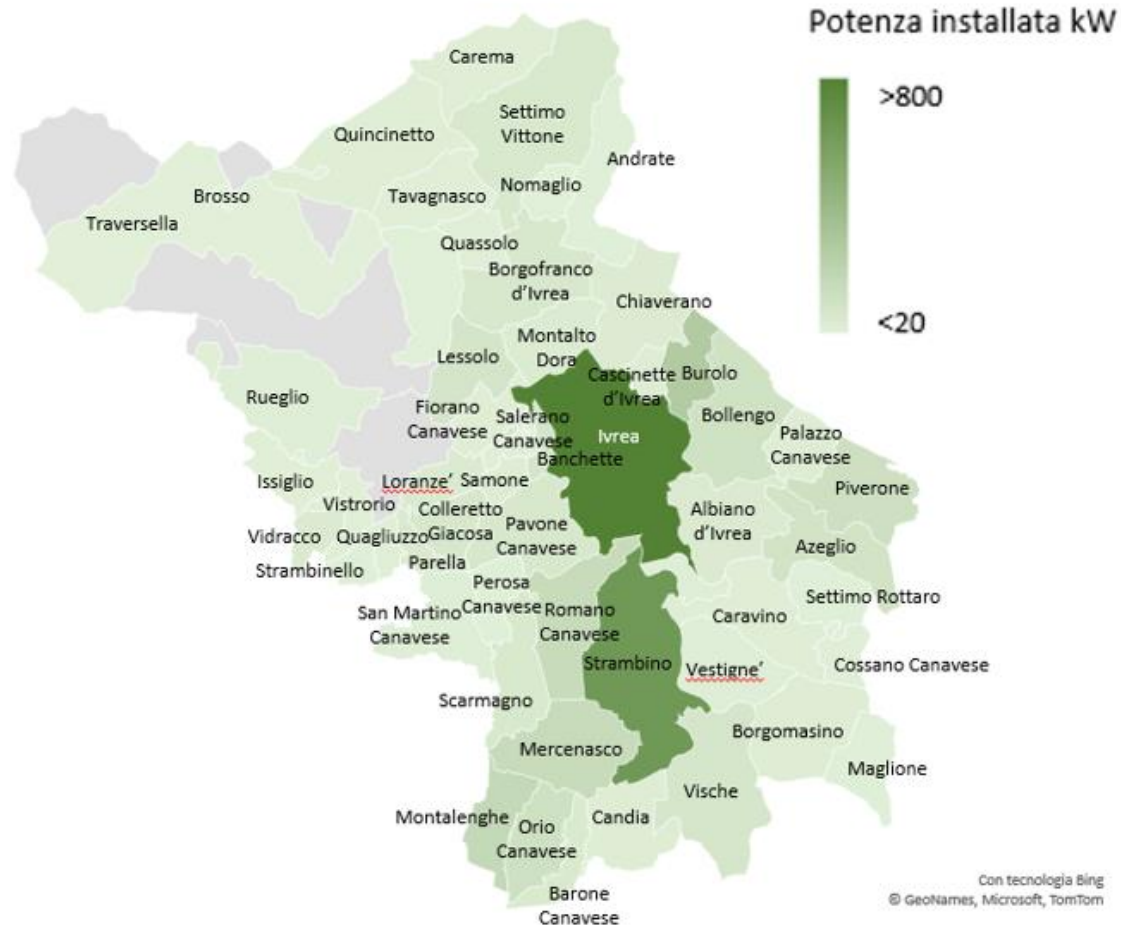


(Elaborazione dati AtIimpianti – GSE, 2019)

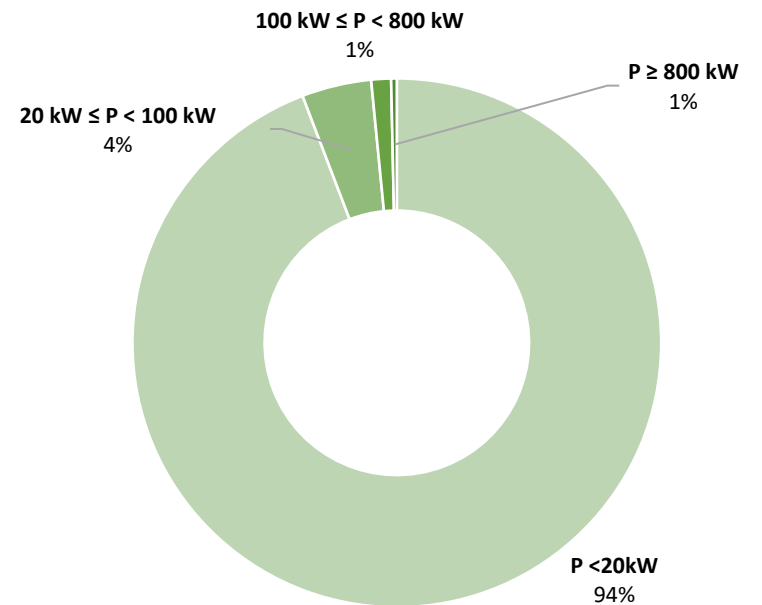
IMPIANTI DI PRODUZIONE FER dei 58 comuni dell'Eporediese

IMPIANTI FOTOVOLTAICI

Localizzazione e potenza installata
impianti fotovoltaici



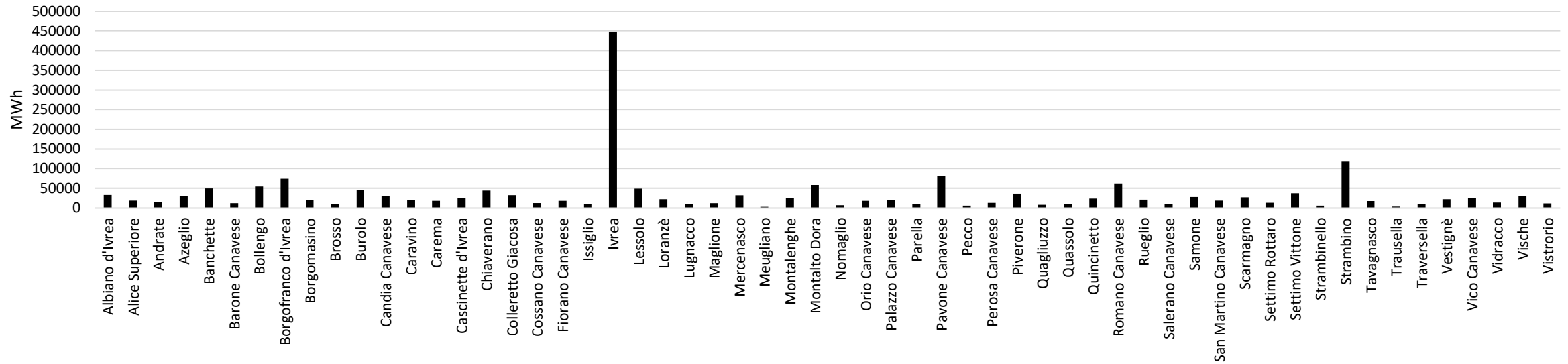
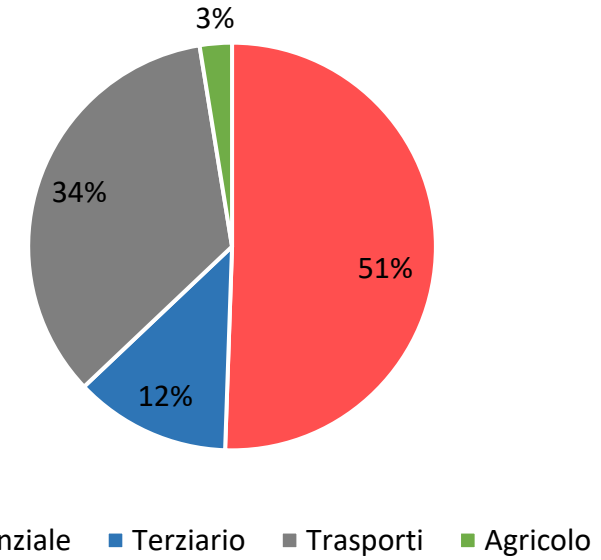
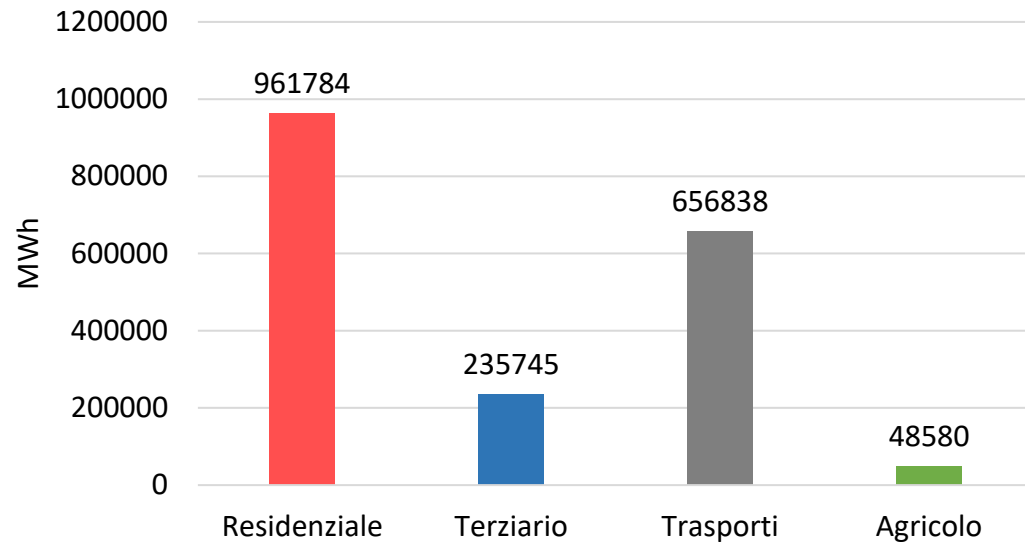
Ripartizione della potenza fotovoltaica installata



(Elaborazione dati Atlaimpianti – GSE, 2019)

CONSUMI DI ENERGIA dei 58 comuni dell'Eporediese

Consumi annuali totali per settore



(Elaborazione dati IBE, 2013)